

# Alfa Laval SaniMicro

## Tête de lavage rotative

### Introduction

L'Alfa Laval SaniMicro est une machine de nettoyage de réservoir à tête de lavage rotative pour les environnements hygiéniques. Il est conçu pour nettoyer des réservoirs de 0,05 - 1 m<sup>3</sup>

L'Alfa Laval SaniMicro permet de réduire au minimum la consommation d'eau et d'agents nettoyants. Facile à personnaliser pour répondre aux exigences du client, le SaniMicro permet aux entreprises de passer moins de temps à nettoyer et plus de temps à produire.

### Application

L'Alfa Laval SaniMicro est conçu pour éliminer les résidus dans les réservoirs hygiéniques des distilleries et des industries laitière, brassicole, de l'agroalimentaire, des soins personnels et de nombreuses autres industries.

### Avantages

- Nettoyage 40 % plus rapide = plus de temps pour la production
- Permet de réduire les frais de nettoyage jusqu'à 40 %.
- Performance de nettoyage dynamique et arrosage complet à 360°
- Il est facile de remplacer les boules de lavage traditionnelles par une solution plus économique.

### Conception standard

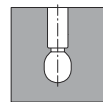
Différents choix de schémas de pulvérisation adaptés à diverses applications et conceptions de réservoirs, allant de réservoirs simples à des réservoirs plus complexes avec des structures telles qu'un agitateur et des déflecteurs. Le SaniMicro est lubrifié par l'agent nettoyant.

### Principe de fonctionnement

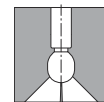
Le débit d'agent nettoyant provoque la rotation de la tête de l'Alfa Laval SaniMicro et les jets disposés en éventail décrivent un motif tournoyant dans la cuve ou le réacteur. L'impact/arrosage nécessaire au retrait efficace du produit résiduel est ainsi généré ; le débit en cascade couvrant alors toutes les surfaces internes du réservoir.



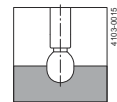
### Schéma de pulvérisation



360°



270° haut



180° bas

### Certificats

2.2 certificat de matériau, Q-doc et ATEX.



## CARACTÉRISTIQUES TECHNIQUES

Lubrifiant :	Auto-lubrification par le liquide de nettoyage
Rayon d'arrosage :	2,5 m max.
Rayon de lavage par impact :	Efficacité max. de 0,6 m

### Pression

Pression de service :	1 - 3 bar
Pression recommandée :	2 bar

## DONNÉES PHYSIQUES

Matériaux :	AISI 316L (UNS S31603) / PTFE <sup>1</sup>
-------------	--

<sup>1</sup> Conforme à la norme FDA 21CFR§177

Pièces d'attache :	316
--------------------	-----

### Finition de surface standard

Extérieur :	Ra 0,5 µm
Intérieure :	Ra 0,8 µm

### Température

Température de service max. :	95 °C
Température ambiante max. :	140 °C

Poids :	75 g
---------	------

### Raccords

- Filetage : 3/8" Rp (BSP), ou 3/8" NPT
- À souder : 3/4" ISO 2037, ou DN15 DIN11850-R1 ou R2, ou 3/4" BPE US
- À clip : 3/4" ISO 2037, ou DN15 DIN11850-R1 ou R2, ou 3/4" BPE US

## Attention

Éviter les chocs hydrauliques, ainsi que la présence de particules dures ou abrasives dans le liquide de nettoyage, car ceux-ci pourraient accélérer l'usure des mécanismes internes et/ou les endommager. En général, il est recommandé d'installer un filtre dans le circuit d'alimentation. Ne pas utiliser pour l'évacuation de gaz ou la diffusion d'air. Pour le nettoyage à la vapeur, se reporter au manuel.

## Documentation de qualification

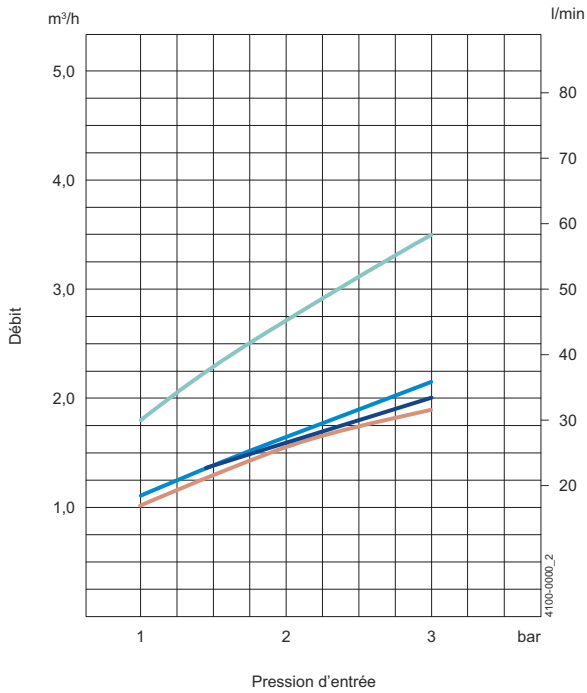
### Spécification de la documentation

La documentation sur les équipements inclut :

- |       |  |
|-------|--|
| Q-doc | <ul style="list-style-type: none"><li>• EN 1935/2004 DoC</li><li>• EN 10204 type 3.1 Certificat d'inspection et DoC</li><li>• FDA DoC</li><li>• GMP EN 2023/2006 DoC</li><li>• UE 10/2011 DoC</li><li>• ADI DoC</li><li>• QC DoC</li></ul> |
|-------|--|

Classification	Machine homologuée ATEX pour utilisation dans des atmosphères explosives Catégorie 1 pour installation dans une zone 0/20 conformément à la Directive 2014/34/UE II 1G Ex h IIC 85 °C ...175 °C Ga II 1D Ex h IIIC T85 °C ...T140 °C Da
----------------	--

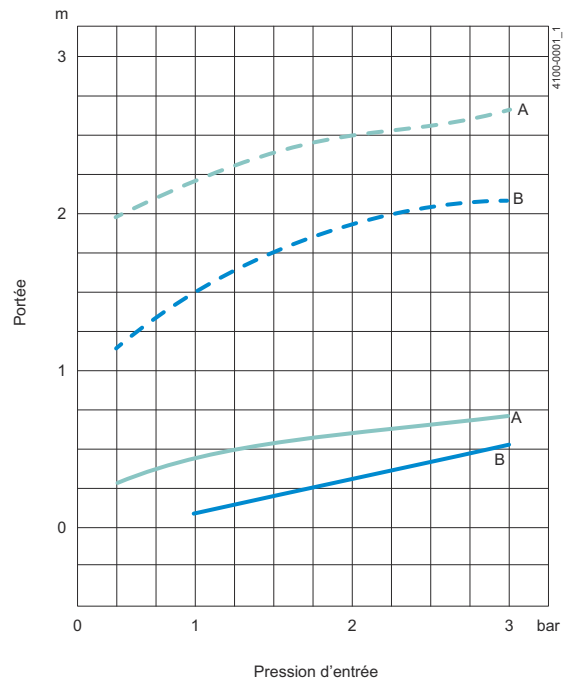
## Débit



A = 360°  
270° HAUT  
B = 360° Faible débit

C = 360° Faible débit  
D = 180° D

## Rayon de nettoyage



--- Humidification      — Nettoyage par impact

A = 360°  
270° HAUT  
180° D

B = 360° Faible débit  
270° HAUT Faible débit  
180° D

Pour les modèles de type à clip, le débit augmente d'environ 0,2 m<sup>3</sup>/h.

## Dimensions (mm)

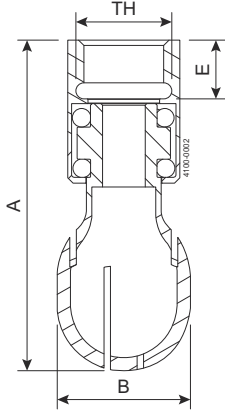


Figure 1. Taraudage

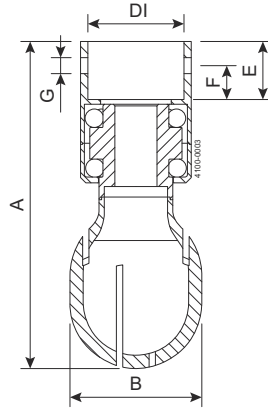


Figure 2. À clip

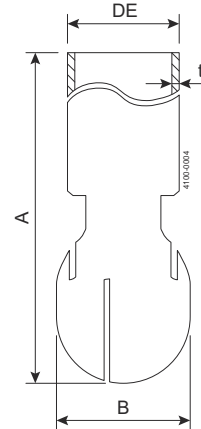


Figure 3. À souder

TH  
3/8" Rp (BSP)  
3/8" NPT

DI  
ISO :                    Ø17,4 mm  
Gamme DIN 1 :        Ø18,2 mm  
BPE US/DIN gamme 2 : Ø19,2 mm

DE x t  
ISO :                    Ø17,2 x 1 mm  
Gamme DIN 1 :        Ø18 x 1 mm  
Gamme DIN 2 :        Ø19 x 1,5 mm  
BPE US :                Ø19,05 x Ø1,65 mm

Type	A	B	E	F	G
Filetage	62	Ø25	11		
À clip	62	Ø25	11	5,9	Ø3,6
À souder	77,5	Ø25			

Ce document et son contenu sont soumis à des droits d'auteur et d'autres droits de propriété intellectuelle détenus par Alfa Laval Corporate AB. Aucune partie de ce document ne peut être copiée, reproduite ou transmise sous une forme quelconque ou par un moyen quelconque, ou à des fins quelconques, sans obtention préalable de l'autorisation écrite expresse d'Alfa Laval Corporate AB. Les informations et les services fournis dans ce document constituent un avantage et un service accordés au client, et aucune responsabilité ou garantie n'est assumée concernant l'exactitude ou l'adéquation de ces informations et de ces services à quelque fin que ce soit. Tous droits réservés.

200006942-1-FR

© Alfa Laval Corporate AB

---

**Comment contacter Alfa Laval**

Nos coordonnées sont mises à jour sur notre site Internet

[www.alfalaval.com](http://www.alfalaval.com)