

# Alfa Laval SaniJet 20

## Têtes de lavage rotatives

### Introduction

L'Alfa Laval SaniJet 20 est une machine de nettoyage de réservoir à tête de lavage rotative pour les environnements hygiéniques. Conçu pour nettoyer les réservoirs de 5 à 30 m<sup>3</sup> il combine pression et débit pour créer des jets de nettoyage à fort impact qui tournent selon une trame de nettoyage à 360 degrés fiable et reproductible.

Le SaniJet 20 permet de réduire au minimum la consommation d'eau et d'agents nettoyants. Facile à personnaliser pour répondre aux exigences du client, il permet aux entreprises de passer moins de temps à nettoyer et plus de temps à produire.

### Applications

L'Alfa Laval SaniJet 20 est conçu pour éliminer les résidus les plus tenaces des réservoirs hygiéniques d'un large éventail d'industries, telles que les industries de l'agroalimentaire et de propagation de la levure.

### Avantages

- Nettoyage 60 % plus rapide = plus de temps pour la production
- Permet de réduire les frais de nettoyage jusqu'à 70 %.
- Nettoyage à fort impact dans un schéma de nettoyage à 360° répétable
- Le processus de nettoyage peut être validé en utilisant le Rotacheck Alfa Laval

### Conception standard

Le choix des diamètres de buses permet d'optimiser la portée des jets et le débit à la pression souhaitée.

Alfa Laval propose une large gamme de machines de nettoyage de réservoirs adaptées à différentes tâches et industries. Une alternative offrant des performances similaires à celles de l'Alfa Laval SaniJet 20 est l'Alfa Laval SaniJet 20 UltraPure pour les applications hygiéniques qui nécessitent une traçabilité complète des pièces en contact avec le produit et des processus de qualification et de validation sans heurts grâce à la documentation Q-doc d'Alfa Laval.

### Certificats

2.2 certificat de matériau, Q-doc et ATEX.

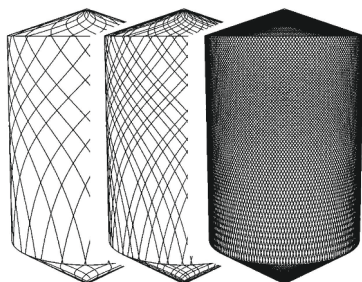


## Principe de fonctionnement

Le jet à fort impact de la tête de lavage rotative couvre toute la surface à 360° de l'intérieur du réservoir selon une trame de plus en plus dense. Cela permet d'obtenir un impact mécanique puissant avec un faible volume d'eau et d'agents nettoyants.

Le flux d'agent nettoyant fait tourner les buses à l'aide d'un engrenage autour des axes verticaux et horizontaux. Pendant le premier cycle, les buses opèrent selon une trame grossière sur la surface de la cuve. Les cycles suivants permettent de densifier progressivement le motif jusqu'à atteindre une trame de nettoyage complète.

Une fois que la trame de nettoyage complète a été réalisée, la machine recommence et continue à effectuer la trame de nettoyage complète suivante.



## CARACTÉRISTIQUES TECHNIQUES

### Lubrifiant

Machine :	Auto-lubrification par le liquide de nettoyage
Moteur pneumatique :	<b>NE DOIT PAS</b> fonctionner à l'état non lubrifié

### Finition de surface

Pièces en contact avec le produit :	Ra 0,8 µm
-------------------------------------	-----------

### Portée efficace du jet

Portée efficace du jet :	1,5 - 4 m
--------------------------	-----------

### Ouverture min. de la cuve

Ouverture min. de la cuve :	Clamp 4" avec rotacheck Clamp 3" - rotacheck N/A
-----------------------------	---

### Pression

Pression de service du produit de NEP :	3 - 13 bar
Pression recommandée du produit de NEP :	5 - 8 bar

### Entraînement pneumatique. Qualité de l'air

propre, filtré à max.	50 µm
Sec, point de rosée max :	5 °C <b>NE DOIT PAS</b> fonctionner à l'état non lubrifié. <b>DOIT</b> être lubrifié
Pression d'arrivée d'air :	6 bars maximum
Consommation d'air à vitesse maximale :	6 l/sec. (22 m <sup>3</sup> /h)
Vitesse réglable :	3 - 14 tr/min
Durée de nettoyage :	4 - 18 min (réglable)

## DONNÉES PHYSIQUES

### Matériaux

316L (UNS S31603), PEEK <sup>1</sup> , Titanium Ti-GL	
Joint :	EPDM <sup>1</sup> (standard), FPM <sup>1</sup> FFKM <sup>1</sup>

<sup>1</sup> conforme à la norme FDA 21CFR§177

### Température

Température de service max. :	90 °C
Température ambiante max. :	140 °C

**Poids**

Machine à entraînement par le produit :	11 - 18 kg
Machine à entraînement pneumatique :	11,7 - 19,2 kg

**Raccords**

Raccord d'admission :	Collier : 1" ISO 2852
Raccordement de la cuve :	Collier : 4" ISO 2852
Raccordement de la cuve :	Collier : 3" <sup>1</sup> ISO 2852

<sup>1</sup>Attention ! Raccordement de la cuve 3", sans possibilité de rotacheck intégré.

**Attention**

Éviter les chocs hydrauliques, ainsi que la présence de particules dures ou abrasives dans le liquide de nettoyage, car ceux-ci pourraient accélérer l'usure des mécanismes internes et/ou les endommager. En général, il est recommandé d'installer un filtre dans le circuit d'alimentation. Ne pas utiliser pour l'évacuation de gaz ou la diffusion d'air. Pour le nettoyage à la vapeur, se reporter au manuel.

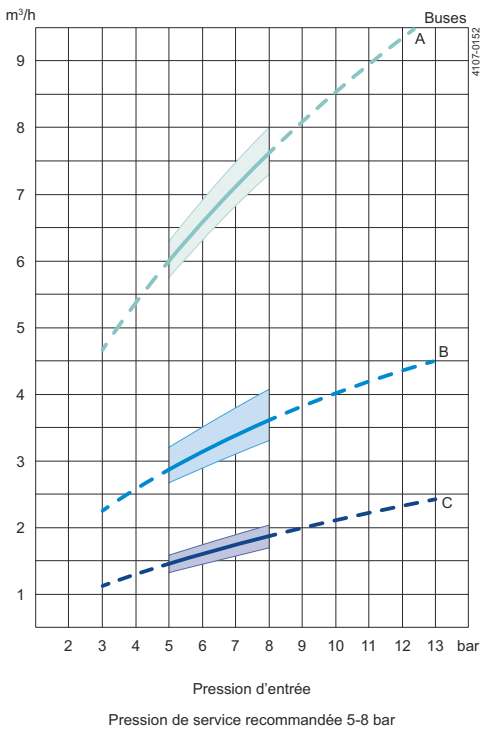
**Options**

- Capteur de rotation électronique pour vérifier la couverture 3D
- Finition de surface améliorée
- Certificat 3.1 pour les pièces métalliques sur demande
- Avec bague d'étanchéité FFKM ou FPM
- Classification

**Documentation de qualification****Spécification de la documentation**

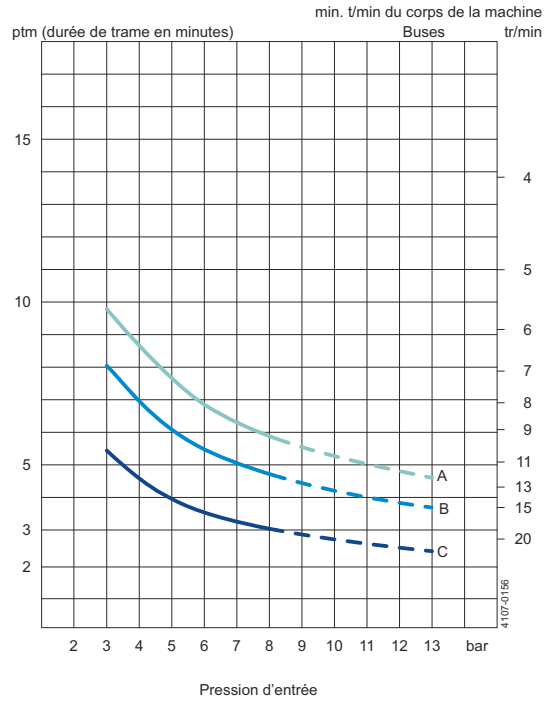
	La documentation sur les équipements inclut : <ul style="list-style-type: none"> <li>• EN 1935/2004 DoC</li> <li>• EN 10204 type 3.1 Certificat d'inspection et DoC</li> <li>• FDA DoC</li> </ul>
Q-doc	<ul style="list-style-type: none"> <li>• GMP EN 2023/2006 DoC</li> <li>• UE 10/2011 DoC</li> <li>• ADI DoC</li> <li>• QC DoC</li> </ul>
Classification	<p>Machine homologuée ATEX pour utilisation dans des atmosphères explosives</p> <p>Entraînement pneumatique/par liquide :</p> <p>Unité de nettoyage :</p> <p>Catégorie 1 pour installation dans une zone 0/20 conformément à la Directive 2014/34/UE</p> <p>II 1G Ex h IIC 85 °C ... 175 °C Ga</p> <p>II 1D Ex h IIIC T85 °C ... T140 °C Da</p> <p>Entraînement pneumatique :</p> <p>Unité de moteur pneumatique :</p> <p>Catégorie 2 pour installation dans une zone 1/21 conformément à la Directive 2014/34/UE</p> <p>II 2G Ex h IIC T4 Go</p> <p>II 2D Ex h IIIC T135 °C Db</p>

### Débit



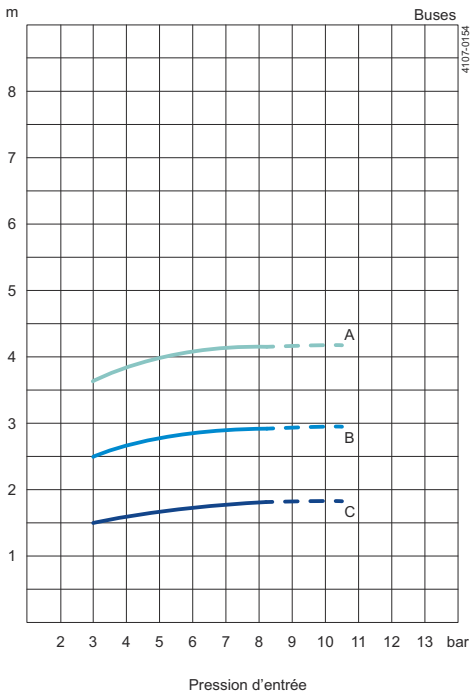
- A = 4 x Ø4,2 mm
- B = 2 x Ø3,8 mm LS
- C = 2 x Ø2,0 mm

### Durée de nettoyage, trame complète, entraînement par liquide



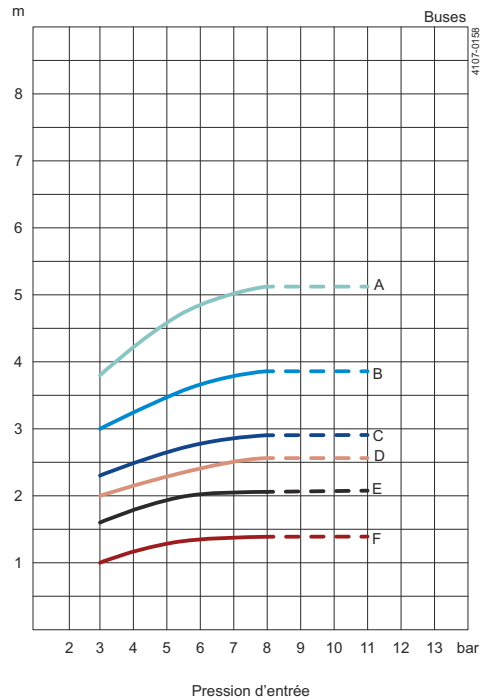
- A = 4 x Ø4,2 mm
- B = 2 x Ø3,8 mm LS
- C = 2 x Ø2,0 mm

### Portée efficace du jet, entraînement par le produit



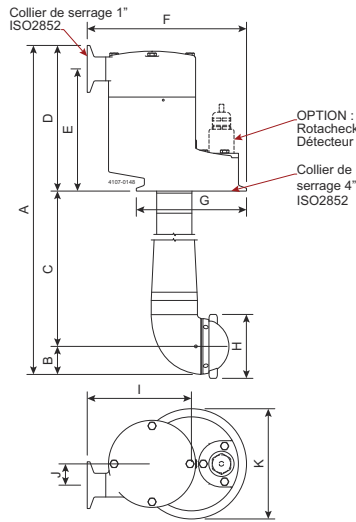
- A = 4 x Ø4,2 mm
- B = 2 x Ø3,8 mm LS
- C = 2 x Ø2,0 mm

### Portée efficace du jet, entraînement pneumatique



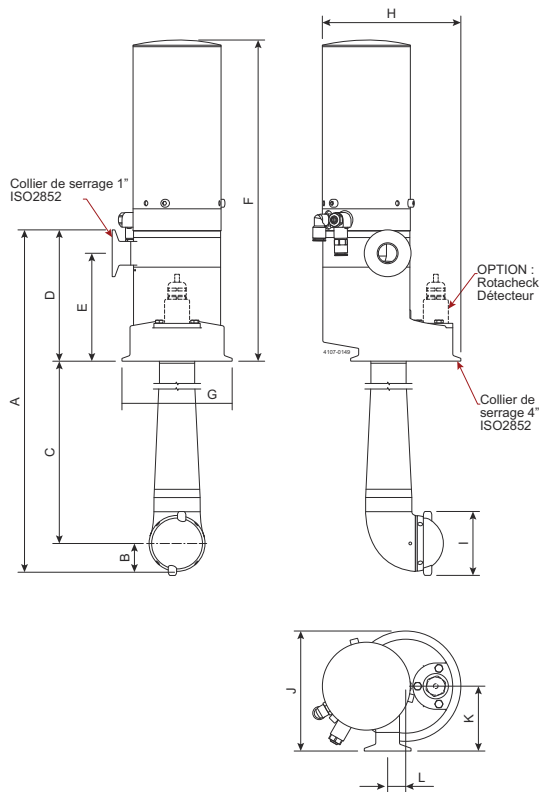
- A = (5 tr/min) 4 x Ø4,2 mm
- B = (5 tr/min) 2 x Ø3,8 mm
- C = (16 tr/min) 4 x Ø4,2 mm
- D = (5 tr/min) 2 x Ø2,0 mm
- E = (16 tr/min) 2 x Ø3,8 mm
- F = (16 tr/min) 2 x Ø2,0 mm

**Dimensions (mm)**  
**Entraînement par le produit**



A	B	C	D	E	F	G	H	I	J	K
537 - 687 - 887 - 1187 - 1387 - 1687	31	350 - 500 - 700 - 1000 - 1200 - 1500	157,25	132	172	Ø119	Ø69	112,5	23	Ø119

**Entraînement pneumatique**



A	B	C	D	E	F	G	H	I	J	K	L
523 - 673 - 873 - 1173 - 1376 - 1673	31	360 - 500 - 700 - 1000 - 1200 - 1500	142	117	340	Ø119	168	Ø69	130	70	19,5

Le présent document et son contenu sont soumis à des droits d'auteur et autres droits de propriété intellectuelle détenus par Alfa Laval AB (publ) ou l'une des sociétés de son groupe (ci-après, ensemble, « Alfa Laval »). Aucune partie de ce document ne peut être copiée, reproduite ou transmise sous quelque forme ou par quelque moyen que ce soit, ou à quelque fin que ce soit, sans l'autorisation écrite d'Alfa Laval. Les informations et les services fournis dans ce document le sont au bénéfice et à titre de service pour l'utilisateur, et aucun engagement ni garantie n'est fait quant à l'exactitude ou à l'adéquation de ces informations et de ces services à quelque fin que ce soit. Tous droits réservés.

200006926-5-FR

© Alfa Laval

**Comment contacter Alfa Laval**

Nos coordonnées sont mises à jour sur notre site Internet [www.alfalaval.com](http://www.alfalaval.com)