

# Alfa Laval GJ PF

## Têtes de lavage rotatives

### Introduction

L'Alfa Laval GJ PF est une machine de nettoyage de réservoir à tête de lavage rotative pour les environnements industriels. Conçu pour nettoyer les réservoirs de 15 à 150 m<sup>3</sup>, il combine pression et débit pour créer des jets de nettoyage à fort impact qui tournent selon une trame de nettoyage à 360 degrés fiable et reproductible.

L'Alfa Laval GJ PF permet de réduire au minimum la consommation d'eau et d'agents nettoyants. Le train d'engrenages qui utilise des lubrifiants de qualité alimentaire, réduit le risque d'endommagement de la machine par des particules pendant le fonctionnement. Facile à personnaliser pour répondre aux exigences du client, il permet aux entreprises de passer moins de temps à nettoyer et plus de temps à produire.

### Applications

L'Alfa Laval GJ PF est conçu pour éliminer les résidus les plus tenaces des réservoirs industriels dans un large éventail d'industries, telles que l'industrie pétrolière, des soins à domicile, des produits chimiques, de la pâte à papier et du papier, de l'éthanol et de l'amidon.

### Avantages

- Nettoyage 60 % plus rapide = plus de temps pour la production
- Permet de réduire les frais de nettoyage jusqu'à 70 %.
- Supprime le besoin de pénétrer dans des espaces confinés pour nettoyer manuellement les réservoirs
- Nettoyage à fort impact dans un schéma de nettoyage à 360° répétable
- Le processus de nettoyage peut être validé en utilisant le Rotacheck Alfa Laval
- La conception mince permet de l'insérer dans les petites ouvertures d'entrée du réservoir.

### Conception standard

Le choix des diamètres de buses permet d'optimiser la portée des jets et le débit à la pression souhaitée.

Alfa Laval propose une large gamme de machines de nettoyage de réservoirs adaptées à différentes tâches et industries.

Une alternative qui offre des performances similaires à celles de l'Alfa Laval GJ PF est l'Alfa Laval MultiJet 25. Le MultiJet



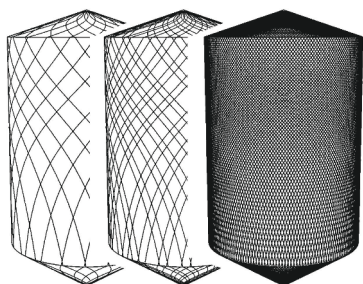
25 est idéal pour les applications nécessitant une certification de matériau 2.1 et/ou une certification ATEX.

## Principe de fonctionnement

Le jet à fort impact de la tête de lavage rotative couvre toute la surface à 360° de l'intérieur du réservoir selon une trame de plus en plus dense. Cela permet d'obtenir un impact mécanique puissant avec un faible volume d'eau et d'agents nettoyants.

Le flux d'agent nettoyant fait tourner les buses à l'aide d'un engrenage autour des axes verticaux et horizontaux. Pendant le premier cycle, les buses opèrent selon une trame grossière sur la surface de la cuve. Les cycles suivants permettent de densifier progressivement le motif jusqu'à atteindre une trame de nettoyage complète.

Une fois que la trame de nettoyage complète a été réalisée, la machine recommence et continue à effectuer la trame de nettoyage complète suivante.



## CARACTÉRISTIQUES TECHNIQUES

Lubrifiant :	Qualité alimentaire
Longueur max. de jet :	14 - 20 m

### Pression

Pression de service :	3 - 28+ bar
Pression recommandée :	4 - 20 bar

## DONNÉES PHYSIQUES

Matériaux :	316L, PPS, PTFE, EPDM (FKM et FFKM disponibles)
-------------	---

### Température

Température de service max. :	90 °C
Température ambiante max. :	140 °C

Poids :	4,5 kg
---------	--------

### Finition

Finition de surface :	0,8 µm
-----------------------	--------

### Raccords

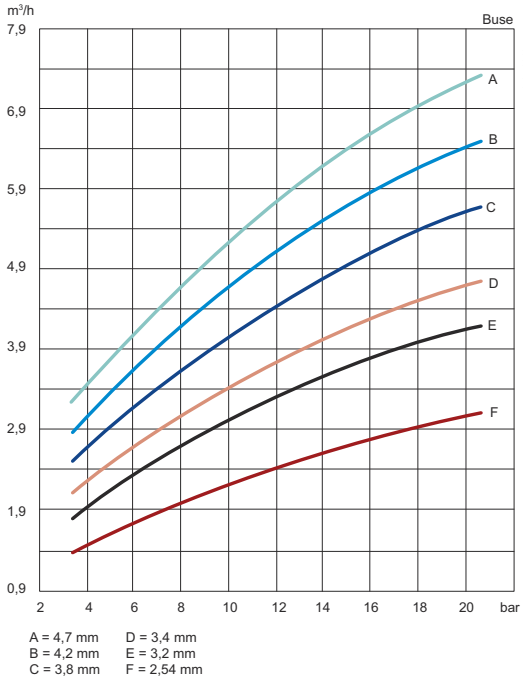
Filetage standard :	1½" Rp (BSP) ou NPT, femelle
Option disponible :	1,5" à souder, 1,5" tri-clamp, 1,5" ISO 2037 coulissant, 1,5" DIN coulissant R1, 1,5" DIN coulissant R2

## Attention

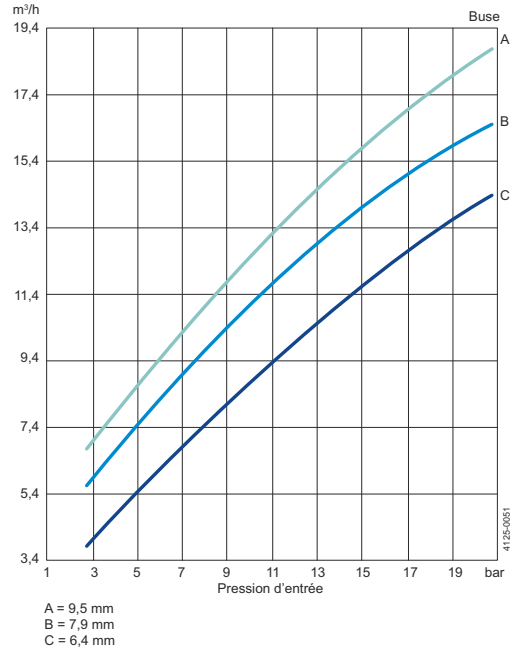
Éviter les chocs hydrauliques, ainsi que la présence de particules dures ou abrasives dans le liquide de nettoyage, car ceux-ci pourraient accélérer l'usure des mécanismes internes et/ou les endommager. En général, il est recommandé d'installer un filtre dans le circuit d'alimentation. Ne pas utiliser pour l'évacuation de gaz ou la diffusion d'air. Pour le nettoyage à la vapeur, se reporter au manuel.

## Débit

### 2 buses

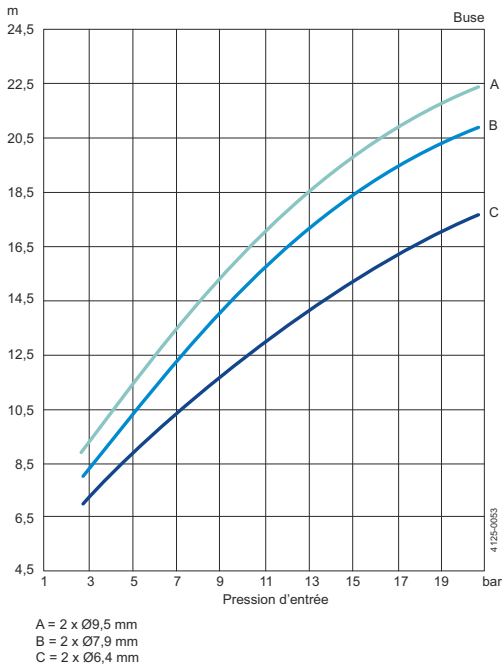


### 4 buses

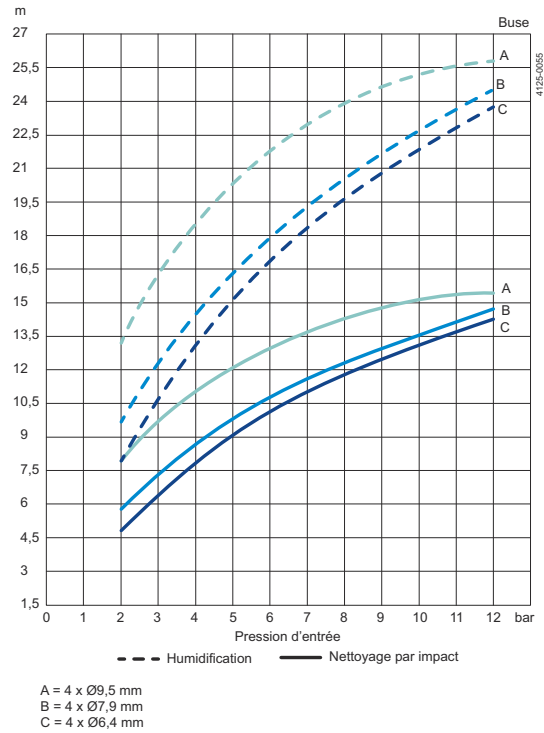


## Impact

### 2 buses

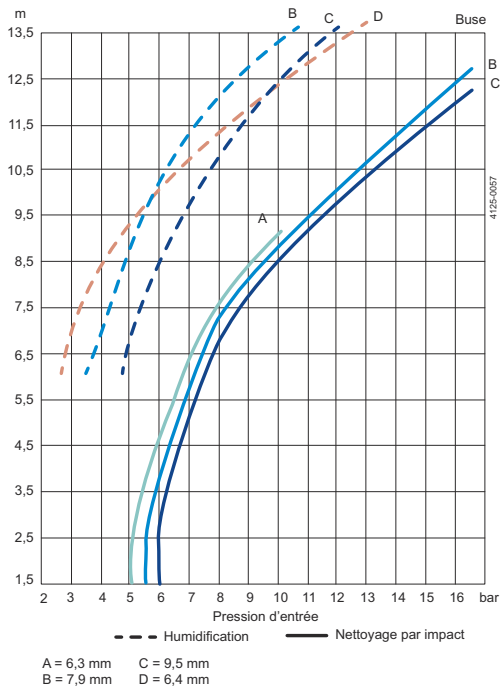


### 4 buses



Entrées personnalisées disponibles. Pour plus de détails, contactez votre représentant local Alfa Laval.

## Durée de nettoyage



## Dimensions (mm)

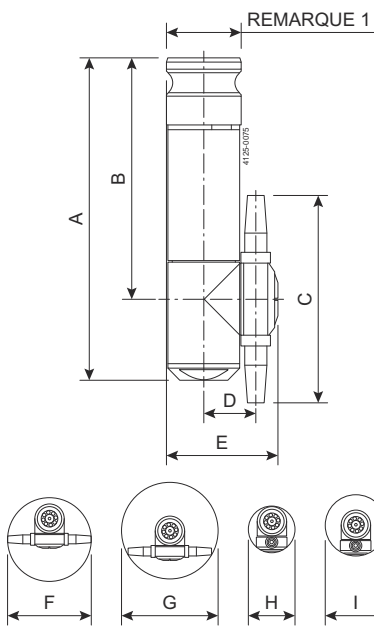


Figure 1. 2 buses

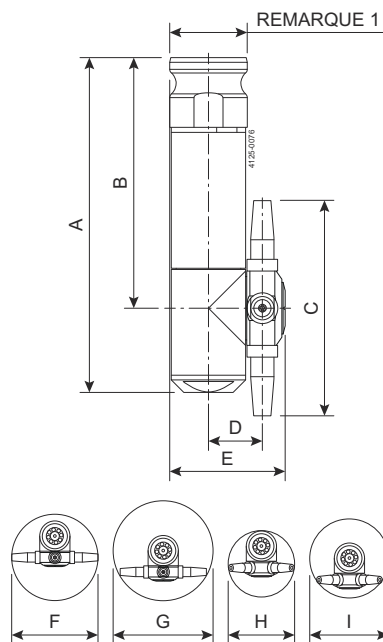


Figure 2. 4 buses

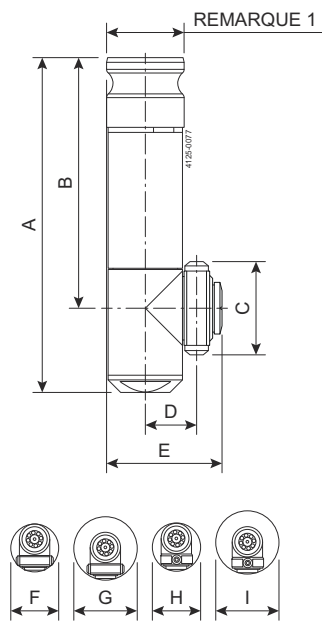


Figure 3. Encastré

### 2 buses (mm)

A	B	C	D	E	F	G	H	I
272	204	175	44	94	176	202	98	129



REMARQUE 1 : 1-1/2" FNPT / 2" CAMLOCK OU 1-1/2" BSP / 2" CAMLOCK (option indiquée ci-dessus)

### 4 buses (mm)

A	B	C	D	E	F	G	H	I
272	204	175	44	94	176	202	134,47	160,35



REMARQUE 1 : 1-1/2" FNPT / 2" CAMLOCK OU 1-1/2" BSP / 2" CAMLOCK (option indiquée ci-dessus)

**Version encastrée (mm)**

A	B	C	D	E	F	G	H	I
272	204	76	42	94	97	129	97	129



REMARQUE 1 : 1-1/2" FNPT / 2" CAMLOCK OU 1-1/2" BSP / 2" CAMLOCK (option indiquée ci-dessus)

Le présent document et son contenu sont soumis à des droits d'auteur et autres droits de propriété intellectuelle détenus par Alfa Laval AB (publ) ou l'une des sociétés de son groupe (ci-après, ensemble, « Alfa Laval »). Aucune partie de ce document ne peut être copiée, reproduite ou transmise sous quelque forme ou par quelque moyen que ce soit, ou à quelque fin que ce soit, sans l'autorisation expresse écrite d'Alfa Laval. Les informations et les services fournis dans ce document le sont au bénéfice et à titre de service pour l'utilisateur, et aucun engagement ni garantie n'est fait quant à l'exactitude ou à l'adéquation de ces informations et de ces services à quelque fin que ce soit. Tous droits réservés.

**Comment contacter Alfa Laval**

Nos coordonnées sont mises à jour sur notre site Internet [www.alfalaval.com](http://www.alfalaval.com)