



Rue du Cagire - 31 700 BEAUZELLE
05 34 36 85 60 - www.tgfluides.com

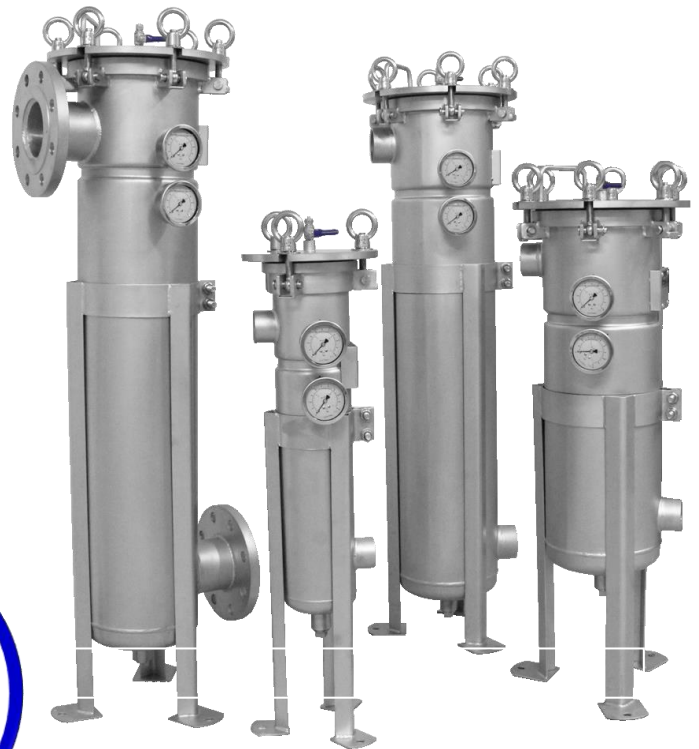
FILTRE MAGNETIQUE

SOLUTION DE PROTECTION ET TRAITEMENT DURABLE

UTILISATION

Conçus pour les réseaux fermés

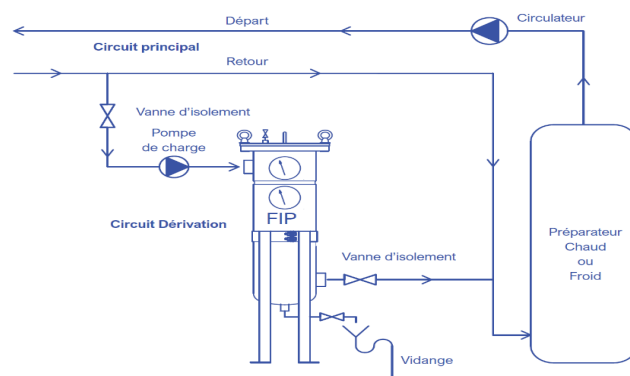
- Circuit de **Chauffage**
- Circuit de **Refroidissement**
- Circuit d'**Eau glacée**



FONCTIONS

1. Filtre à **Poche filtrante 50 microns** stoppe les particules.
2. **Filtre Magnétique** forment un champ puissant qui capte toutes les particules ferreuses issues de la corrosion du circuit.
3. Le Filtre désemboueur FIP placé en dérivation sur le réseau, sert aussi de **pot d'introduction** de produits de conditionnement.
4. Son circulateur en dérivation pour 15 -30% du débit principal **permet de traiter le volume du circuit en 4 à 6 heures, sans risquer le colmatage du réseau.**
5. Les **Manomètres Inox à bain Glycérine** permettent de **contrôler le colmatage**, la pression différentielle.
6. Les couvercles à **boulon imperdable** permettent un **entretien serein.**

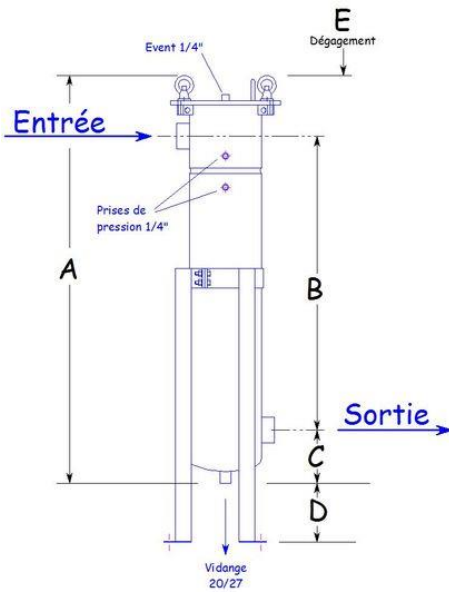
La pompe de charge force la circulation d'une partie du fluide de la boucle principale dans le filtre désemboueur FIP





Rue du Cagire - 31 700 BEAUZELLE
05 34 36 85 60 - www.tgfluides.com

Informations Techniques



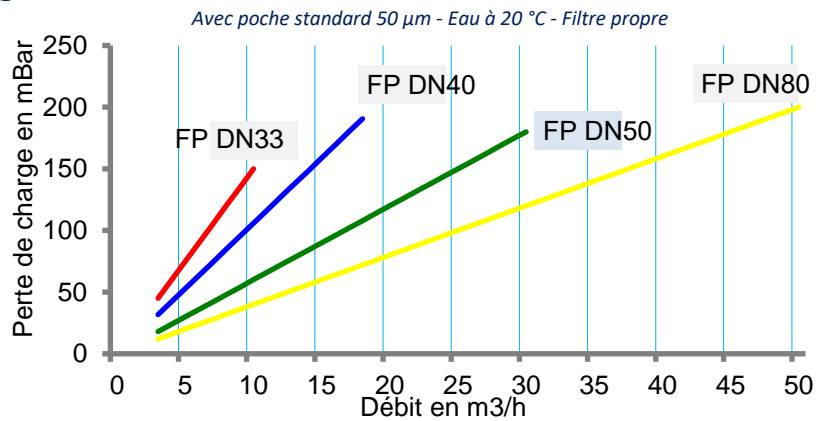
Encombrement

Référence	Entrée Sortie	A [mm]	B [mm]	C [mm]	D* [mm]	E [mm]
DN32	33x42	635	355	110	343 max.	400
DN40	40x49	700	410	135	291 max.	400
DN50	50x60	1 040	750	135	480 max.	700
DN80	DN80 Bride 3"	1 040	715	145	455 max.	700

* Cote D réglable en hauteur

Pression max. : 10 Bar
 Température max. : 100 °C
 Raccord Vidange : 20x27 - 3/4"
 Raccords Event et Prises de pression : 8x13 - G 1/4"

Perte de charge

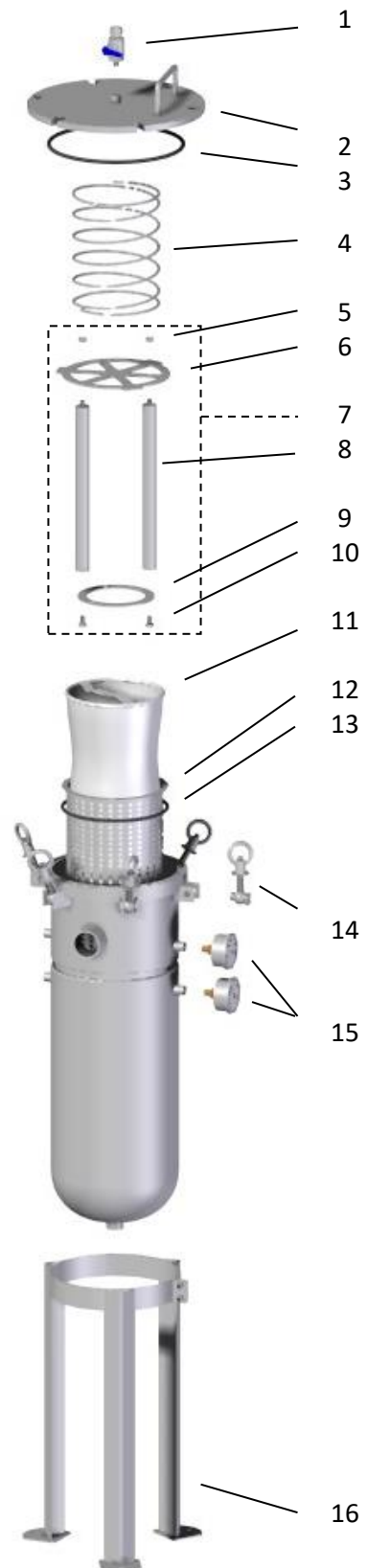


En option l'ensemble de la gamme filtre magnétique dispose de son calorifuge adéquat



Vue Eclatée et Pièces détachées

Rep.	Désignation
1	Vanne de purge
2	Couvercle p
3	Joint torique de couvercle
4	Kit de maintien ressort
5	Ecrou hexagonal M8 Inox
6	Platine sup. pour bougie magnétique
7	Système Magnétique à 1 bougie (300 mm) pour DN32 Système Magnétique à 2 bougies (300 mm) pour DN40 Système Magnétique à 2 bougies (600 mm) pour DN50 Système Magnétique à 3 bougies (600 mm) pour DN80
8	Bougie magnétique
9	Platine inférieure pour bougies magnétiques de FIP40 -50 -80B
10	Vis Inox TH M8x14
11	Poche filtrante 50 µ
12	Panier Inox support de poche filtrante
13	Joint torique de panier p
14	Boulon basculant complet pour couvercle Inox M12 (Vis + Boulon + Ecrou à œil + axe + Anneau E)
15	Manomètre Axial Inox à glycérine Ø 63 mm
16	Trépied complet avec vis et écrous



Les collecteurs autorisent le montage en parallèle de 2 ou 3 FP

1. Permet de doubler ou tripler le débit de filtration
2. Livrés avec la visserie et les joints pour raccorder les collecteurs aux filtres
3. Montage simplifié : tous les composants sont manipulables à la main

